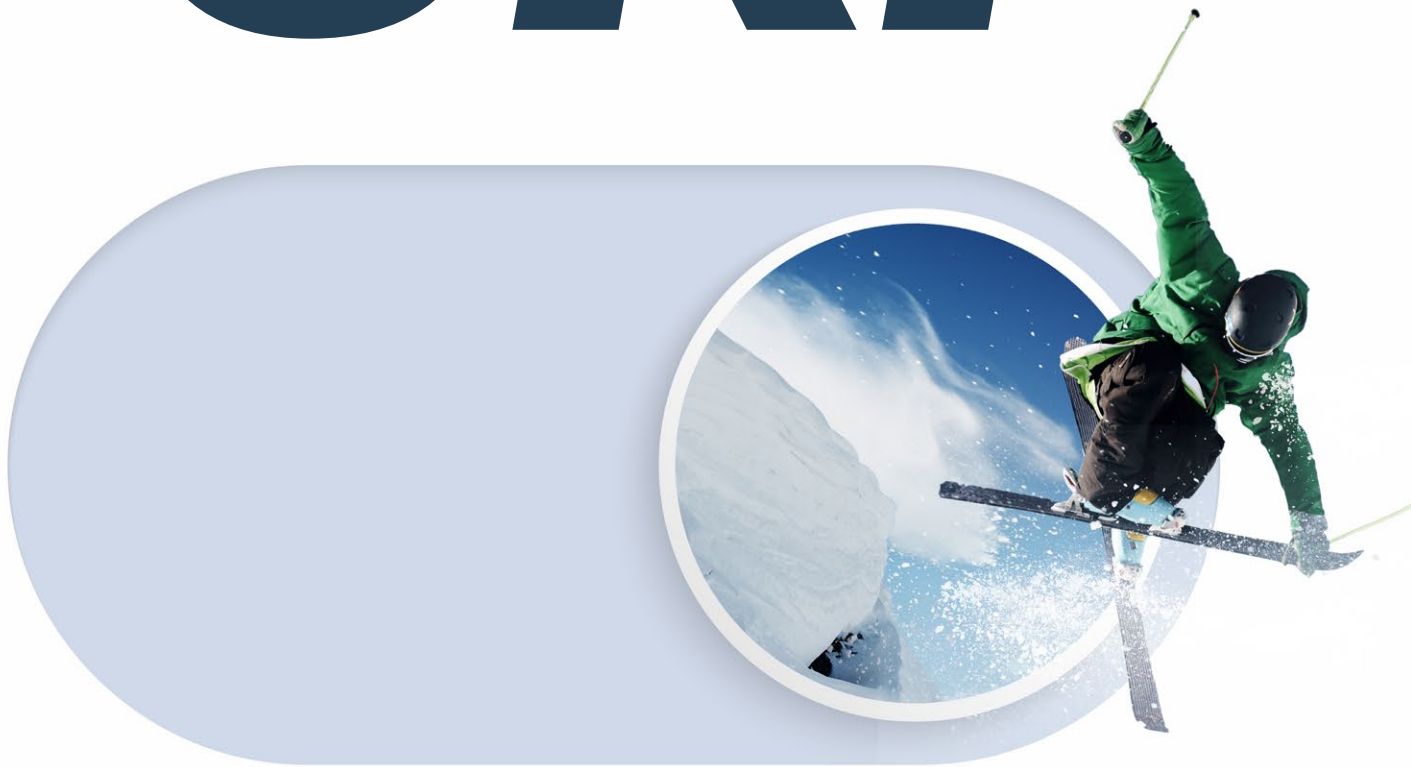


AVEC ALTISERVICE

ACTIVEZ LE **M**ODE

SKI



DOSSIER DE PRESSE
SAISON HIVER 2024/2025



altiservice.com



ALTISERVICE, UNE ENTREPRISE LABELLISÉE



ISO -2% DE CONSOMMATION D'ÉNERGIE

Altiservice poursuit ses engagements en matière de performance énergétique et de réduction de ses émissions de gaz à effet de serre avec pour objectif une réduction de sa consommation d'énergie de 2% par an.



LABELLISÉE RSE PAR LUCIE POUR LA 3^{ÈME} FOIS !

Altiservice est fière d'afficher sa 3^{ème} labellisation consécutive du label LUCIE. Cette certification vient souligner le travail accompli pour répondre aux 40 engagements répartis en 7 piliers de la RSE afin de garantir la qualité des actions mises en place pour développer et maintenir l'emploi local, les liens durables avec les fournisseurs, la parité au niveau des embauches, la protection de l'environnement... Altiservice est parmi les leaders en matière de responsabilité sociétale et reste d'ailleurs le 1^{er} et le seul gestionnaire de domaines skiables et de téléphériques urbains en France à être labellisé LUCIE ISO 26000.



LLUM SE FOURNIT EN ÉLECTRICITÉ VERTE ET CATALANE

Altiservice a signé un contrat de fourniture électrique d'origine 100% renouvelable avec l'entreprise LLUM qui commercialise de l'énergie verte en provenance de productions du Pays Catalan. Les domaines skiables Font-Romeu Pyrénées 2000 et Saint-Lary tournent ainsi à l'énergie verte et locale.



MASE SANTÉ ET SÉCURITÉ AU TRAVAIL

Altiservice, en faisant de la santé et de la sécurité sa priorité n°1, se classe parmi les sociétés d'exploitation de domaines skiables les plus durablement performantes avec l'un des plus faibles taux de fréquence d'accidents de la branche professionnelle. À travers la certification MASE, Altiservice s'engage à favoriser le dialogue social, à améliorer à la fois les conditions de travail et les compétences de tous ses collaborateurs et ainsi offrir aux salariés l'opportunité d'être les acteurs de leur propre sécurité.

UN ACTEUR, ÉCONOMIQUE

Altiservice est un acteur expérimenté sur toute la chaîne de valeur des remontées mécaniques et des métiers montagne.

Principal employeur dans les vallées en saison hivernale, Altiservice s'appuie sur le savoir-faire et l'expertise de ses 500 collaborateurs.

Altiservice, c'est une équipe de 120 collaborateurs permanents et 350 saisonniers, répartis sur plusieurs sites : Font-Romeu Pyrénées 2000, Saint-Lary, le siège de Toulouse et Toulouse Téléo, représentant plus de 40 métiers différents ! Chaque jour, vous les croisez sur le domaine skiable ou à proximité sans forcément connaître leur rôle.

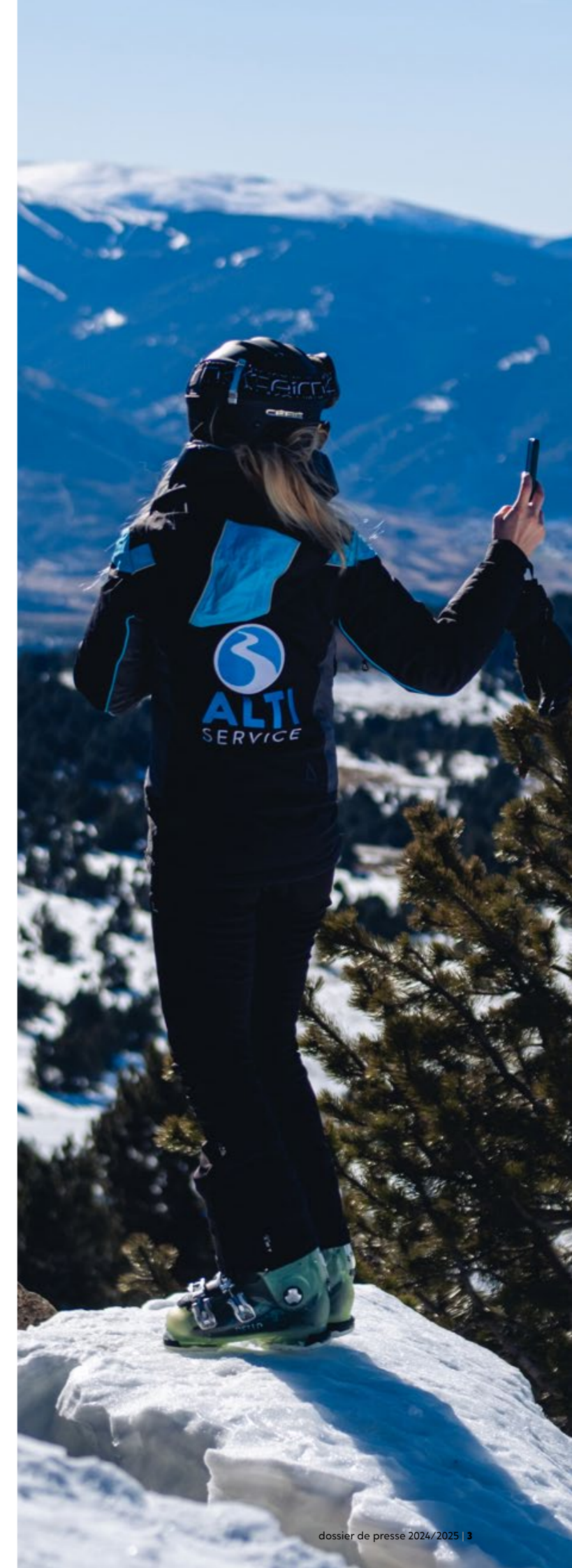
Qu'ils soient en billetterie, dans des bureaux, sur les pistes, aux commandes des remontées mécaniques, à bord d'une dameuse ou en haut d'un pylône, ces professionnels dévoués sont les garants d'un séjour réussi !

Pour faciliter la mise en relation entre les candidats et les postes proposés, Altiservice renouvelle cet automne encore son engagement auprès de Pôle Emploi. Pour préparer la saison d'hiver et compléter ses équipes de Saint-Lary et Font-Romeu Pyrénées 2000, la société toulousaine sera notamment présente lors de deux journées de recrutement :

Vendredi 04 octobre 2024
Forum Transvalléen pour l'emploi des saisonniers et la Pluriactivité à Saint-Lary.

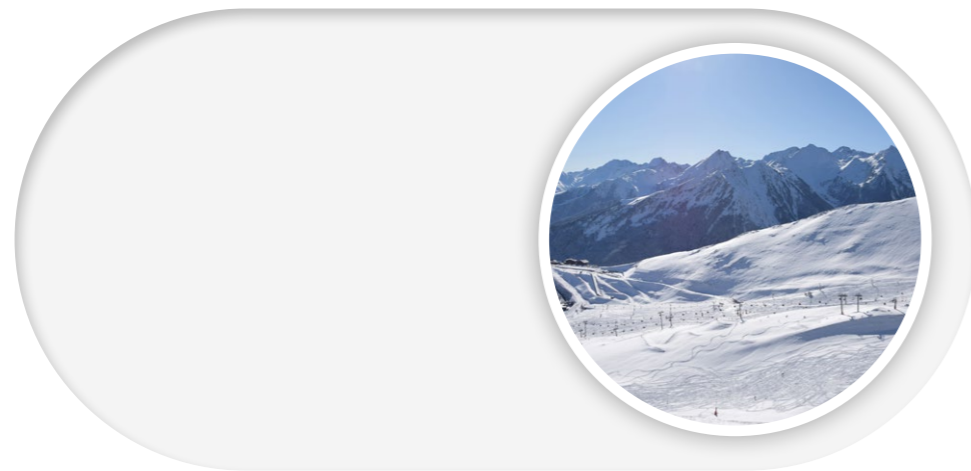
Judi 17 octobre 2024
Forum de l'emploi d'hiver à Font-Romeu Pyrénées 2000

Échanges, rencontres, embauches, ces rendez-vous sont l'occasion d'en apprendre davantage sur les métiers de la montagne et de susciter de nouvelles vocations.



UN PROGRAMME
DE MODERNISATION

ALTISERVICE



35 Millions
de chiffre
d'affaire

500
employés

35
métiers

1,1 Millions
de skieurs
transportés

Téléo
le plus grand
téléphérique
urbain

PARTENAIRE DES TERRITOIRES, UN ACTEUR ENGAGÉ

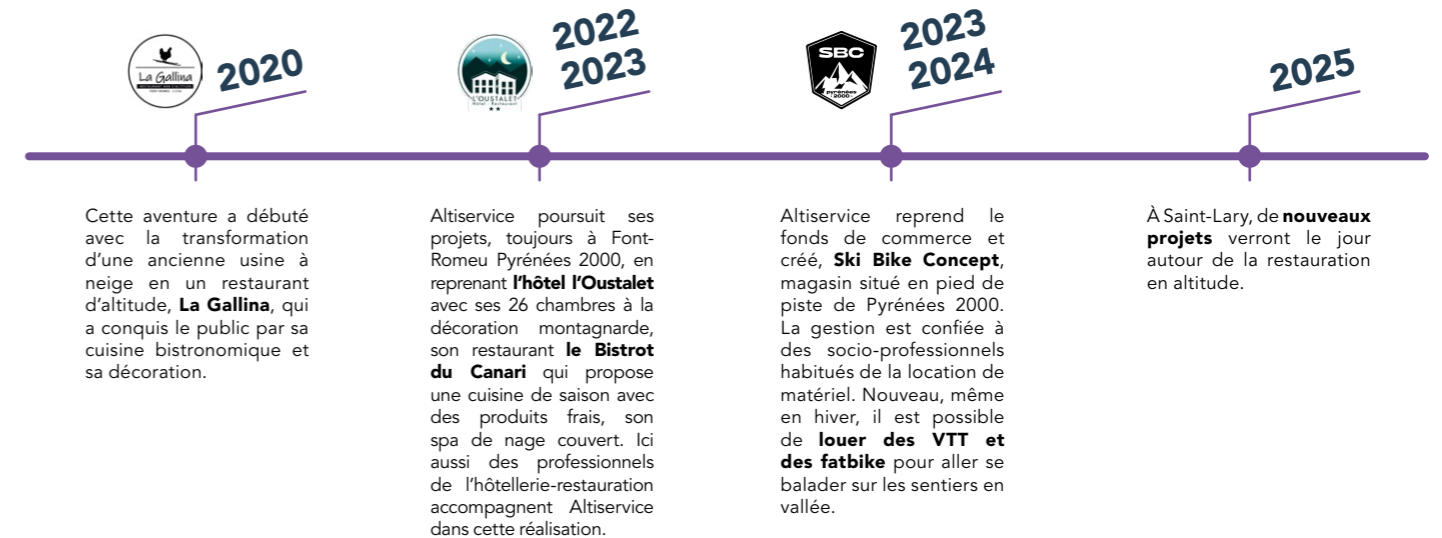
Depuis 1990, Altiservice a construit sa réputation d'acteur du territoire sur des engagements et des réalisations salués par les acteurs locaux et régionaux. En tant qu'exploitant des stations de ski de **Saint-Lary** (Hautes-Pyrénées) et **Font-Romeu Pyrénées 2000** (Pyrénées-Orientales), Altiservice fait aussi preuve de son savoir-faire dans le transport urbain en **gérant l'exploitation et la maintenance de Téléo**, téléphérique urbain de Toulouse. Forte de son expertise, guidée par le sens de **l'innovation**, motivée par les challenges, soucieuse de son impact sociétal et des ressources naturelles, consciente de sa responsabilité d'employeur, **Altiservice se positionne comme un réel partenaire des territoires**. Elle entretient un lien privilégié avec les communes et instances dirigeantes des départements où elle est implantée, comme avec les socio-professionnels pour impulser et construire des projets d'avenir où le ski est le moteur central. Objectif : **donner un avenir désirable à ce sport unique qui provoque des émotions sensationnelles**.

FAIRE DU SKI UN AVENIR DÉSIRABLE

Porté par la volonté de partager des expériences **de vie**, des expériences **sportives** et des expériences **professionnelles**, Altiservice met en œuvre une stratégie de soutien et développement du ski, accompagne le déploiement de la saison estivale, porte et initie des actions en faveur de la sécurité des salariés en montagne, poursuit une politique interne de formation. Depuis 3 ans, les investissements s'enchaînent pour un montant total de **55 millions d'euros** répartis à 30 millions sur 25 ans à Font-Romeu Pyrénées 2000 et 25 millions sur 15 ans à Saint-Lary pour moderniser les domaines, aménager de **nouveaux espaces de glisse, ludiques et débutants**.

RESTAURATION, HÉBERGEMENT, MAGASIN DE SPORT : LES NOUVEAUX CHALLENGES D'ALTISERVICE.

Consciente de l'évolution du climat et des nouvelles tendances touristiques et sportives, mais aussi soucieuse de maintenir les emplois et la vie dans les territoires de montagne où elle est implantée, Altiservice se tourne vers **de nouvelles activités complémentaires au ski** en s'entourant de professionnels rompus à ces métiers qui sont nouveaux pour elle.



ACTUALITÉS TOULOUSE

TÉLÉO, LE PLUS LONG TÉLÉPHÉRIQUE URBAIN DE FRANCE

Lancé le 14 mai 2022, Téléo, le plus long téléphérique urbain de France est un outil de mobilité désormais bien inscrit dans la vie quotidienne des Toulousains et des visiteurs. En moins de 10 minutes, habitants et touristes profitent d'un voyage dans les airs et survolent des paysages emblématiques de la métropole comme la colline de Pech David, les bords de Garonne, avec les Pyrénées tout de blanc vêtues en toile de fond.



NOUVEAUTÉ

ALTISERVICE LANCE SA PLACE DE MARCHÉ

Pour cet hiver 24-25, Altiservice se dote d'un nouvel outil et crée une place de marché qui va **permettre aux clients de simplifier** leurs réservations de vacances au ski à Saint-Lary et à Font-Romeu Pyrénées 2000. Il sera possible de réserver de façon indépendante ou packagée, c'est au choix, les forfaits de ski (avec toutes les offres Altiservice), l'hébergement, le matériel, les cours de ski et les activités hors ski.

À chaque fois, afin de bien guider leur choix, les vacanciers ont accès à un descriptif des offres proposées, ensuite il leur suffit de quelques clics pour réserver : **www.altiservice.com**

LES ENFANTS D'AUJOURD'HUI SERONT LES SKIEURS DE DEMAIN

On se souvient toujours de la station où on a appris à skier ! Cet attachement émotionnel est important pour donner envie aux générations futures de pratiquer les sports de glisse et le ski en particulier. Altiservice s'engage auprès des enfants de ses vallées pour leur faire découvrir ce sport, et que la meilleure façon de les convaincre est de leur faire vivre l'expérience pour leur donner envie de revenir.



FAIRE DÉCOUVRIR LA NEIGE À 1000 ENFANTS À FONT-ROMEU PYRÉNÉES 2000

« 1000 enfants à la neige » c'est le nom de ce rendez-vous organisé par les stations des Pyrénées Catalanes en coordination avec l'USEP 66. Les enfants de la plaine roussillonnaise bénéficient d'une véritable séquence EPS de ski avec 3 séances de ski organisées sur 3 journées en décembre ou en janvier et encadrées par des moniteurs des écoles de ski avec le soutien des enseignants. Cet apprentissage du ski s'insère dans un projet pluridisciplinaire à l'année visant aussi à faire mieux connaître l'environnement montagnard.

OPÉRATION MONTAGNE SKI À SAINT-LARY

Depuis plusieurs années, le rendez-vous est pris pour permettre aux collégiens de découvrir le milieu montagnard et l'activité ski. Le département des Hautes-Pyrénées a lancé l'opération **montagne Ski à Saint-Lary**. La station, qui coordonne le projet, a pu, grâce à l'implication de l'ESF, des loueurs locaux et des socioprofessionnels, permettre l'hiver dernier aux collégiens de s'initier au ski, le temps de 6 journées.

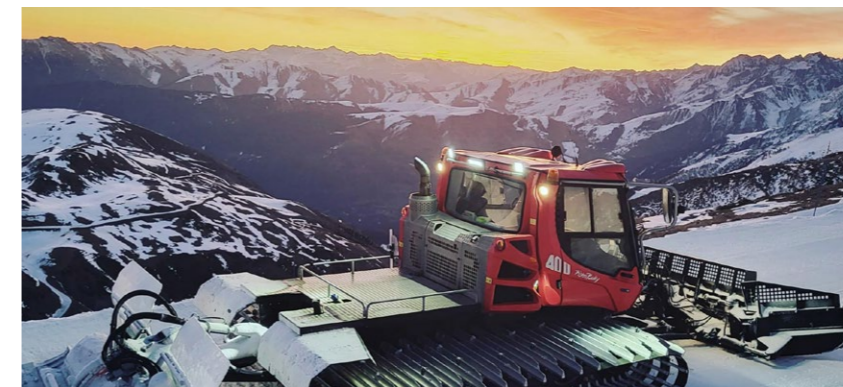
AGIR POUR LES HOMMES ET LA NATURE

RECYCLAGE DES DÉCHETS ET NETTOYAGE DES STATIONS

À travers le programme Ecovertis déployé à Saint-Lary, Font-Romeu Pyrénées 2000 et sur Téléo, Altiservice donne une seconde vie aux déchets. Ainsi le caoutchouc des pneus, les courroies et bandages des gares sont recyclés pour fabriquer des tapis de sol. Les deux stations de ski organisent tous les ans, fin juin/début juillet, le nettoyage des pistes avec des bénévoles. Enfin, Saint-Lary en partenariat avec TchaoMégot récolte les mégots usagés et leur confie pour réaliser un recyclage afin qu'ils deviennent un isolant éco-conçu.

DAMAGE INTELLIGENT AVEC DES SYSTÈMES DE MESURE DE L'ÉPAISSEUR DE NEIGE

Les dameuses de Saint-Lary et Font-Romeu Pyrénées 2000 sont dotées du système de mesure de l'épaisseur de neige afin d'optimiser le damage, de limiter les besoins en neige de culture et le nombre de passages des machines pour réduire la consommation en énergie.



PROGRAMME DE PLANTATION PLURI-ANNUEL AVEC L'ONF

Amorcé en 2021, le programme de boisement du Pla d'Adet (Saint-Lary) se poursuit. Mené sur la base d'une étude paysagère, visant à réaliser des plantations d'arbres pour embellir le domaine skiable et favoriser la biodiversité. À l'automne 2023, 700 plants ont été plantés, plus de 2 000, sont prévus pour 2024. Un aménagement raisonné, pensé en étroite collaboration avec l'ONF, les collectivités, les éleveurs et auquel sont associés les enfants des écoles.

SECONDE VIE AVEC LES VENTES AUX ENCHÈRES

À Saint-Lary comme à Font-Romeu Pyrénées 2000, suite aux installations de nouvelles télécabines, les anciennes cabines ont été vendues aux enchères aux amoureux du ski et aux collectionneurs en janvier 2023 et 2024. À Font-Romeu Pyrénées 2000, en janvier 2025, lors de l'inauguration du nouveau télésiège de Pyrénées 2000, 15 anciennes cabines seront proposées à la vente aux enchères, offrant ainsi l'opportunité à de nouveaux propriétaires de les acquérir. Les fonds rassemblés bénéficieront une fois de plus à une organisation caritative. Un engagement associatif auquel Altiservice est très attaché.



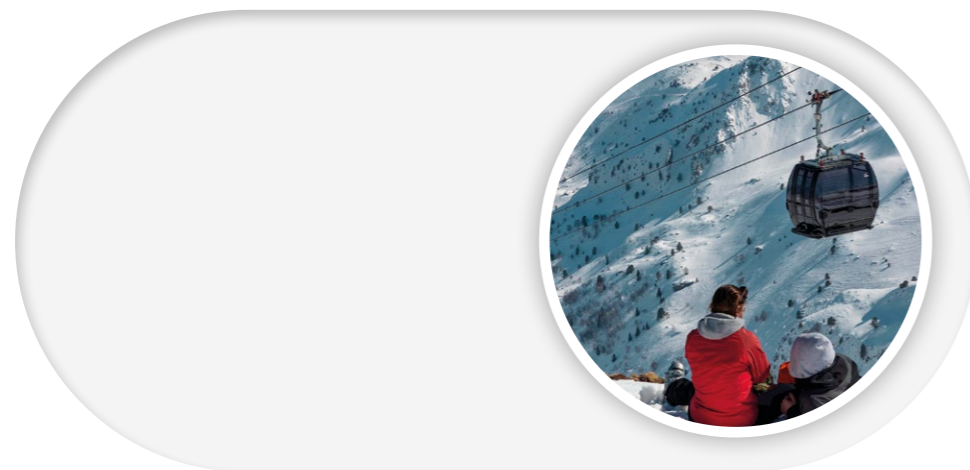
PRÉSERVATION DE LA BIODIVERSITÉ

La station de Font-Romeu Pyrénées 2000 a installé des palissades, en bois local, en lisière de forêt le long d'une piste de ski de Calme Nord, pour empêcher les skieurs hors-pistes de traverser les zones d'habitation du Grand tétras. En partenariat avec l'ONF, la station a ainsi prélevé sur ses terres 200 pins à crochets déracinés lors des dernières tempêtes, transformés sur place pour obtenir les planches et poteaux nécessaires à la réalisation des palissades. Le bois utilisé n'est pas traité et a été coupé, scié en planches sur place par un prestataire local grâce à une scie mobile. Parallèlement, pour redensifier une partie de la forêt, 550 pins à crochets ont été replantés par 220 enfants de l'école de la commune en novembre dernier.

LA PLUS GRANDE STATION
DES PYRÉNÉES FRANÇAISES

SAINT-LARY

OUVERTURE DOMAINE SKIABLE
du 30 novembre 2024 au 30 mars 2025



1 600 - 2 515 m
d'altitude
station

+100 km
de pistes
59 pistes

24
remontées
mécaniques

360
enneigeurs

Label
station
Famille Plus



VIVRE L'INTENSITÉ DU SKI

Situé en altitude entre **1 600 m et 2 515 m**, le domaine skiable de Saint-Lary dans les Hautes-Pyrénées constitue la plus grande station de ski des Pyrénées françaises. Près de 10 000 skieurs profitent chaque jour de plus de **100 km de pistes répartis sur 700 hectares** et des infrastructures dernier cri 2022, nouvelle Télécabine Espiaube et nouveau télésiège débrayable Tourette, 2023 nouveau télésiège débrayable Forêt. La fluidité apportée par ces nouveaux appareils, permet aux skieurs de profiter pleinement et à leur rythme du plaisir de la glisse. Pla d'Adet, Espiaube, Le Vallon, les 3 secteurs de Saint-Lary donnent au domaine skiable une personnalité bien affirmée. Certaines pistes sont faciles, accessibles quand d'autres sont plus engageantes et sportives. Les paysages sont aussi très variés entre forêts et espaces ouverts. L'autre atout de Saint-Lary, c'est son lien par **Téléphérique et Télécabine au village de Saint-Lary**, qui lui offre des hébergements cosy, une rue principale très animée, des événements et des animations qui égayent le séjour des vacanciers tout l'hiver. Saint-Lary **c'est du grand, du très grand ski !**

TARIFS FORAITS JOURNÉE

Adulte 18-64 ans
53 €

Jeune 5-17 ans,
Étudiant 18-29 ans,
Sénior 65-74 ans
47 €

SPORTIFS EN PISTE ! 2 ÉVÉNEMENTS SNOWBOARD CROSS EN 2025 !

La crème du Snowboardcross se donne rendez-vous à Saint-Lary. Le public pourra assister au Championnat de France et à une étape de la coupe d'Europe, preuve que les qualités indéniables de Saint-Lary, dans l'organisation de grands événements et dans la préparation des espaces de glisse et de leurs modules, sont reconnues par les plus hautes instances françaises et internationales du Ski (FFS et FIS). On devrait voir les grands noms du snowboardcross français. Depuis de nombreuses années, Saint-Lary est un spot pour la pratique du snowboard, les Frères De Le Rue y ont étrenné leurs planches durant leur enfance, cela leur a plutôt bien réussi !

Coupe d'Europe **28, 29 et 30 janvier**
et **1^{er} et 2 février**, Championnat de
France le **3 février 2025**.

SKI AND DANCE FLOOR GAROSNOW REVIENT DU 24 AU 26 JANVIER 2025 !



La première édition, l'hiver dernier, fut un tel succès que Garosnow, immense événement musical sur neige, revient poser ses platines sur le front de neige du Pla d'Adet, dans les restaurants, sur les pistes et dans le village. Ça va chauffer sur la neige, les sonorités électro, pop et rock devraient résonner du Pla d'Adet au Vallon. La programmation sera dévoilée en automne 2024, mais ce qui est sûr, c'est qu'une fois encore, les pass 1 jour ou 2 jours vont s'arracher comme des petits pains. Pour ceux qui n'auront pas la chance d'avoir leur sésame, il restera les Before gratuits dans le village et sur les pistes où l'ambiance est déjà bien « caliente » !

Dates : **24, 25 et 26 janvier 2025**
Accès avec forfait piéton ou forfait ski
en cours de validité.

2 NOUVEAUX ITINÉRAIRES DE SKI DE RANDONNÉE

Avec l'ouverture de 2 itinéraires de ski de randonnée, les adeptes de l'effort pourront désormais rejoindre Soum de Matte, point culminant du secteur Pla d'Adet, en toute sécurité.

Dès cet hiver, 2 itinéraires, en bordure des pistes de ski alpin et en hors-pistes, seront tracés afin de permettre aux skieurs de randonnée de découvrir l'activité ou de s'entraîner régulièrement sur le domaine skiable de Saint-Lary. Le point de départ de ces 2 itinéraires se situe à proximité de la gare aval du télésiège Bouleaux, le point d'arrivée au sommet de ce même télésiège.

Avec un dénivelé positif de 600 m pour les 2 tracés, la seule différence est la distance : 2,5 km pour l'itinéraire le plus technique et le plus court, 3,5 km pour le tracé plus accessible.

L'accès à ces 2 tracés est libre et nécessite auparavant d'avoir pris les informations sur les conditions auprès du service accueil de la station, sur le site internet ou sur l'appli Alti Saint-Lary.



PISTER LA MODERNITÉ SAINT-LARY LA STATION DERNIER CRI !

Depuis 4 années, Altiservice déroule son programme d'investissements à Saint-Lary afin que la plus grande station des Pyrénées françaises reste à la hauteur de sa réputation. Objectif : modernité et fluidité pour offrir aux habitants, vacanciers de proximité comme aux skieurs venus de plus loin, une expérience de ski absolument unique. 25 millions d'euros ont été consacrés à ce projet, qui prend en compte les enjeux environnementaux, en enlevant une partie des anciens équipements. Tout a commencé en 2020 avec le renforcement du réseau de neige de culture au Pla d'Adet, qui a optimisé la consommation d'eau et d'énergie. En 2022, ce fut le tour de la Télécabine du Portet d'être entièrement changée par un appareil flambant neuf devenue Télécabine Espiaube, tout comme le télésiège Tourette qui a été remplacé par son éponyme, plus rapide, avec 6 places et débrayable. Cette opération fut complétée par l'enlèvement de 3 appareils. En 2023, Espiaube et Soum de Matte communiquent avec aisance grâce au Télésiège Forêt ! Une nouvelle remontée mécanique qui favorise un retour aisé et rapide, et qui propose de skier jusqu'au retour du Pla d'Adet.



SAINT-LARY**GRAND DOMAINE
GRANDES EXPÉRIENCES**

Ambiance "Grands espaces à Saint-Lary". Avec des univers ludiques, des pistes à la mesure des sommets environnants, des paysages grandioses. Il y a toujours une aventure à vivre, une expérience à partager à Saint-Lary.

Découvrez les **4 grandes expériences à vivre à Saint-Lary !**

1**SPORTIVE****DESCENDRE DES PISTES MYTHIQUES**

Uniques dans les Pyrénées, les pistes mythiques de Saint-Lary permettent de descendre des dénivelés XXL avec La Mirabelle, La Terrenère, La François Vignole et le nouvel Espace De Le Rue.

**700 M
DE DÉNIVELÉ !**

La Mirabelle : en hommage à la championne saint-hilarienne, Isabelle Mir, cette piste rouge offre une descente de 2 300 m à 1 600 m, de quoi chauffer les cuisses.

Toujours sur le secteur Espiabe, la piste noire Terrenère prend son départ au pic de Tourette, à 2 321 m d'altitude. Une descente sans arrêt jusqu'au départ de la télécabine Espiabe pour les plus téméraires. Et on y repart sans se lasser.

Côté Pla d'Adet, la François Vignole débute au Soum de Matte à 2 213 m, pour arriver au Télésiège Bouleaux à 1 600 m. 613 m de dénivelé face à la vallée, le bonheur total.

**L'ESPACE FREERIDE
DE LE RUE !**

François, Xavier, Polo, Victor et Sabine De Le Rue, c'est la fratrie des 400 coups à Saint-Lary. Xavier, Polo, Victor se sont illustrés en snowboard, leur jouet de prédilection, en version snowboardcross ou freeride. Leurs palmarès sont tellement immenses qu'il est plus simple de les appeler les Champions hors normes de Saint-Lary. Depuis l'hiver dernier, un espace freeride porte leur nom. Cette zone est balisée mais non damée pour permettre 300 m de descente en poudreuse aux amateurs de ski nature.

> **Secteur Espiabe**



SAINT-LARY

GRAND DOMAINE, GRANDES EXPÉRIENCES

2 CONTEMPLATIVE



LE SNOWWALK EN PLEINE NATURE

Au départ du Village on rejoint le secteur Espiaube par la Télécabine Village ou le Téléphérique. De là, les piétons peuvent prendre la Télécabine Espiaube et en seulement 6 minutes, atteindre les 2 321 mètres du pic de Tourette pour une vue à couper le souffle. L'exploration continue ensuite avec le télésiège débrayable Tourette qui mène au restaurant des Merlans. Là, deux choix s'offrent aux aventuriers : savourer un déjeuner sur la terrasse panoramique ou poursuivre jusqu'au refuge de l'Oule et son lac gelé en prenant le télésiège du lac. Une journée sous le regard bienveillant des sommets environnants tels que Portarras, Pichaleye, Pic de Néouvielle, ponctuée d'une pause gourmande. En résumé, Saint-Lary, même sans ski, c'est le paradis !

OUVERTURE DU DOMAINE SKIABLE

Du 30 novembre 2024 au 30 mars 2025.

> Pass journée Snowwalk : **tarif adulte 29 € / tarif réduit 22 €**



3 LUDIQU



L'ESPACE DÉBUTANT AU PLA D'ADET

Pour apprendre en s'amusant de façon ludique, l'espace débutant du Pla d'Adet est parfait. Ensoleillé, accessible depuis le Téléphérique ou la Télécabine village, situé à 1 700 m d'altitude, on y trouve deux tapis couverts et un jardin des neiges pour les débutants, des pistes vertes et bleues, le tout dans une ambiance sécurisée pour garantir le calme nécessaire à l'apprentissage.

> Offre initiation : **Forfait 1 ou 2 jours, idéal pour les débutants.**

Téléphérique - Télécabine Village - 2 tapis couverts
Téléski Ludette - Téléski Garlitz - Télésiège de l'Adet

> 1 jour adulte : **tarif adulte 40,50 € / tarif réduit 33 €**

4 AMUSANTE



L'ESCARGOT

Dans le prolongement de la piste Desman, on glisse et on tourne en prenant des virages relevés, un tunnel, des whoops...c'est un peu comme un grand « manège » glissant, les enfants et leurs parents adorent.

> Accès secteur **Pla d'Adet**

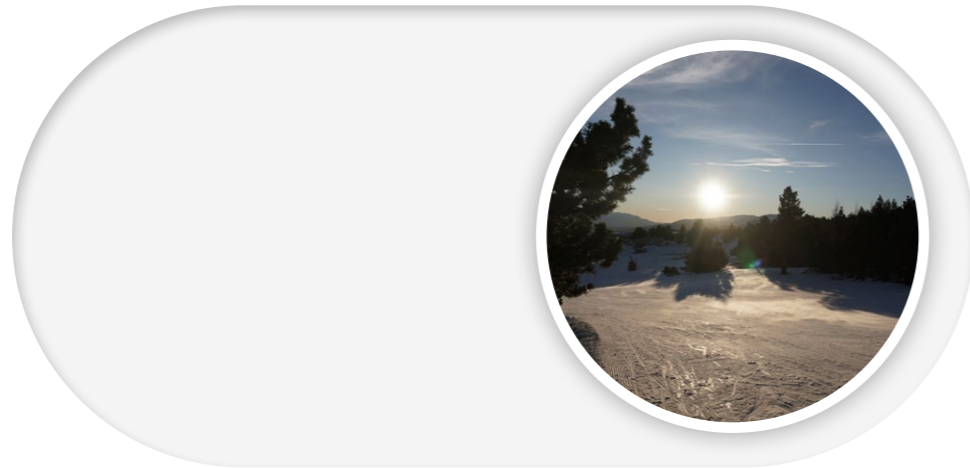
Plus d'infos : altiservice.com



NEIGE ET SOLEIL, LA STATION D'OR À L'ACCENT CATALAN !

FONT-ROMEUE PYRÉNÉES 2000

OUVERTURE DOMAINE SKIABLE
du 29 novembre 2024 au 30 mars 2025



1 775 - 2 213 m
d'altitude station

46 pistes
soit plus de **46 km**
de pistes

24
remontées
mécaniques

+500
enneigeurs

111 km
de pistes et
sentiers nordiques

Label
station
Famille Plus



UNE NOUVELLE ÉNERGIE, DE NOUVEAUX CHALLENGES

Font-Romeue Pyrénées 2000 ne fait pas sa centaine d'années ! Avec son accent catalan, la station la plus ancienne des Pyrénées est toujours aussi jeune. L'hiver dernier, Font-Romeue Pyrénées 2000 a pris un nouveau départ avec le remplacement de la télécabine des Airelles. Elle apporte une nouvelle dimension au domaine skiable, à la vie en station et surtout, elle favorise la fluidité des déplacements des skieurs et réduit les déplacements en voiture. Après deux saisons d'hiver complexes, le domaine skiable de Font-Romeue Pyrénées 2000 constate que le travail des équipes, leur savoir-faire, la technicité des travaux d'entretien des pistes, les investissements judicieux et le reboisement sont autant de données qui permettent de maintenir une activité de loisirs dans ce petit paradis pyrénéen. Ski alpin, ski nordique, ski de randonnée, randonnée raquette ou piétonne, espace Débutants... Font-Romeue Pyrénées 2000 séduit les amateurs de grand air et de glisse ensoleillée. De nouveaux challenges sont à venir avec la transformation de l'Espace Débutants des Airelles, l'arrivée d'un nouveau télésiège pour remplacer des téléskis... L'investissement, une nécessité pour maintenir les loisirs et les emplois.

TARIFS FORFAITS JOURNÉE

Adulte 18-64 ans
47,50 €

Jeune 5-17 ans,
Étudiant 18-29 ans,
Sénior 65-74 ans
40,50 €



TÉLÉCABINE DES AIRELLES EXPRESS, UN NOUVEAU DÉPART POUR LA STATION

Inaugurée l'hiver 2023-2024, la Télécabine Airelles Express donne un nouveau souffle au « parcours des clients » pour rejoindre le Domaine Skiable. Située en plein cœur du village, face à un parking souterrain, elle achemine les vacanciers dans des cabines panoramiques de 10 personnes au départ des pistes de ski en moins de 5 min. Moderne, ouverte en hiver et en été, elle a immédiatement trouvé son public avec 24% de fréquentation supplémentaire pour un seul hiver d'exploitation et entraîné une diminution des trajets en voiture entre le village et le départ des pistes. Vertueuse, elle consomme 12% d'électricité de moins que l'ancien équipement qui avait 48 ans d'âge. Airelles Express, c'est un centre-ville repensé, un accès billetterie facilité et renforcé, un transport urbain qui achemine aussi les simples piétons qui souhaitent atteindre les secteurs d'altitude pour se retrouver les pieds dans la neige.

300 CONSIGNES POUR LAISSER SES SKIS AU PIED DES PISTES

Corollaire à la création de la Télécabine Airelles Express, 300 consignes ont été aménagées dans le bâtiment de la gare d'arrivée pour simplifier la vie des skieurs. Elles sont en libre accès 7 jours sur 7. Ainsi les vacanciers partent à pied depuis le centre de Font-Romeue, et 5 minutes plus tard, ils chaussent tranquillement leurs skis/snowboards sur le front de neige, avec des chaussures chaudes qui ont été séchées durant la nuit sur le séchoir. Ces consignes peuvent accueillir dans des casiers de 2 à 3 paires ou de 4 à 5 paires de ski/snowboards. **Nouveau cette année, la réservation se fait via une application dédiée !**

Tarifs : Consigne pour 2 à 3 paires,
18 €/jour, 90 €/6 jours
Consigne pour 4 à 5 paires,
28.50 €/jour, 142.50 €/6 jours
Inscription/renseignement :
altiservice.com

ÉQUIPEMENT FLAMBANT NEUF POUR LE SECTEUR PYRÉNÉES 2000

Le visage du départ des pistes à Pyrénées 2000 va évoluer cet hiver. On dit au revoir aux deux téléskis Serrat de l'Ours et Soulane qui sont remplacés par un seul appareil. Il s'agit du télésiège des Gentianes, un fixe 4 places qui permet un acheminement plus confortable et plus rapide pour rejoindre la zone Fun Run tout comme l'accès à mi-parcours vers le Col del Pam qui délivre 5 pistes (noire, rouge et bleue).

Investissement : **3.5 M€**



VENTE AUX ENCHÈRES DES ANCIENNES CABINES AIRELLES : POUR S'OFFRIR UN SOUVENIR DE FONT-ROMEUE PYRÉNÉES 2000

Elles avaient fait leur temps, et si certains y sont très, très attachés, car elles représentent une période, les vacances, le bonheur ... Une quinzaine des anciennes cabines des Airelles seront mises aux enchères en janvier 2025. Pour rappel, la première vente avait remporté un franc succès l'hiver dernier, avec 74 000 € collectés. Le prochain montant collecté sera donné à une nouvelle association caritative. À vivre en janvier 2025 !



NOUVEAU

FORFAIT DÉBUTANT À 12 €

Grâce à un forfait débutant à 12 € la journée en tarif unique, les novices pourront skier sur les secteurs réservés aux Airelles et à l'Espace Pyrénées 2000. Un bon plan pour apprendre en toute sérénité !

VENT DE NOUVEAUTÉ

À L'ESPACE DÉBUTANT AUX AIRELLES...

Dans la continuité de la nouvelle Télécabine Airelles Express, un réaménagement de l'Espace Débutant a été entièrement repensé et structuré. On parle ici d'un espace protégé pour garantir le calme et la tranquillité des pratiquants. Les équipes d'Altiservice Font-Romeu Pyrénées 2000 ont réalisé le remodelage et la modification de l'implantation du tapis actuel et du téléski baby Airelles pour faciliter leur accès. Un nouveau tapis couvert d'une longueur de 80 m voit le jour afin d'offrir un acheminement confortable aux plus-petits les jours neigeux et venteux. Les pentes sont également retravaillées pour donner un peu plus de glisse. L'ensemble de ses actions va permettre de fluidifier la circulation des skieurs dans ce secteur débutant très fréquenté et ainsi participer au sentiment de sécurité, nécessaire à tout bon apprentissage.



CONTEMPLATIVE

MARCHER SUR LES SENTIERS GIVRÉS

Marcher en plein cœur de la nature sur les sommets du domaine de Font-Romeu Pyrénées 2000, sur des sentiers avec très, très peu de dénivelé, c'est le programme des 6 Sentiers Givrés. Tout commence par une montée en télésiège ou en télécabine, et ensuite c'est parti pour une balade des plus bucoliques entre 1, 2 et 3 km maximum, sur un parcours balisé. Parfait pour profiter pleinement des paysages.

Tarifs : Forfait
 1 Remontée : **8,20 €**
 3 Remontées : **14,50 €**
 5 Remontées : **22,50 €**



6 ITINÉRAIRES DE SKI DE RANDONNÉE DONT 3 NOUVEAUX À PYRÉNÉES 2000

Ils sont nombreux les adeptes de la montée en ski de randonnée ! Pour leur donner le plaisir de gravir les sommets, Font-Romeu Pyrénées 2000 a étoffé son offre avec **3 nouveaux parcours** qui répondent aux noms de GoodFit, Dynapro et Dynamique. **Cela porte au nombre de 6 les parcours** « montant » qui viennent compléter Dynatour, Night Fit et NeoFit. Le principe est le même, une belle ascension dans une nature préservée, sur un parcours balisé suivi d'une descente par les pistes. De quoi pratiquer en toute sérénité.

Dynamique : 200 m de dénivelé positif vers le Col del Pam – Pyrénées 2000

Dynapro : 673 m de dénivelé positif, 14 km des Estanyols au Roc de la Calme – Pyrénées 2000

GoodFit : 150 m de dénivelé positif, des Airelles à la Gallina en passant par le Col Del Pam – Pyrénées 2000

Accès libre ou au prix de **17,50 € la journée pour pouvoir emprunter deux remontées mécaniques** :

TSD Roc de la Calme, TSF Calme Nord, TSD Airelles, TSD Belvédère, TSD Aveillans et la nouvelle télécabine Airelles Express.

SENSATIONNELLE SE LANÇER DANS LE SNOWPARK



Situé sur le secteur de la Calme, à plus de 2 000 mètres d'altitude, le snowpark de Font-Romeu Pyrénées 2000 est le spot incontournable des freestylers, des débutants aux plus grands riders internationaux. Si sa réputation dépassait déjà les frontières, le park est allé plus loin en confiant la construction de ses lignes à **Charles Beckinsale**, Américain et ancien rider pro devenu pointure mondiale du shape. Palisades en Californie, Whistler au Canada, Perisher en Australie, Saas-Fee en Suisse et maintenant Font-Romeu Pyrénées 2000 en France, tout ce que Charles construit, les freestylers veulent le rider.

Tarif unique forfait 1 jour Snowpark : **35 €**



SPORTIVE

DANS LES TRACES DE MARTIN FOURCADE

Pour ceux qui visent les JO de 2030, c'est le moment de commencer l'entraînement ! Le secteur de la Calme de Font-Romeu Pyrénées 2000 est le spot idéal pour l'apprentissage du ski nordique et du biathlon. Côté nordique, 111 km de pistes qui vont de crêtes ouvertes et panoramiques aux forêts intimistes à une altitude culminant à 2 921 m.

Sur le stand de tir de la Calme, l'ESF de Font-Romeu propose des initiations au biathlon accessibles à tous, en cours privé pour découvrir la discipline en famille, entre amis ou en cours collectif. Cette activité resserre les liens et provoque les fous rires, les chutes étant toujours au rendez-vous. Carabines laser pour les plus jeunes ou à plombs pour les plus grands, la glisse prend alors une tout autre saveur sur le domaine qui a vu grandir un certain Martin Fourcade...
À partir de 8 ans.

Tarifs :

Cours privé : 2h - de 3 à 6 personnes : à partir de **150 €**

Cours collectif : à partir de **60 €** la séance de 2h

Infos : www.esf-font-romeu.com

SANS OUBLIER



LE SNOWTUBING ET LA LUGE

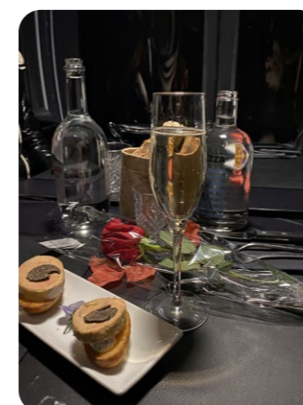
À quelques encablures de l'espace débutant des Airelles, il y a le snowtubing, l'espace préféré des enfants, qui ne désemplit pas ! Une bouée, une descente sensation, à faire seul ou à plusieurs, avec un tapis qui remonte les adeptes de l'adrénaline, c'est l'attraction de l'hiver.

Et bien sûr la traditionnelle luge a toute sa place juste à côté.

Snowtubing avec remontée tapis : **15,50 €** les 10.

Luge + 10 remontées tapis : **10,50 €** - avec location de luge : **15,50 €**

DES EXPÉRIENCES UNIQUES



DÎNER EN AMOUREUX AU-DESSUS DES NUAGES

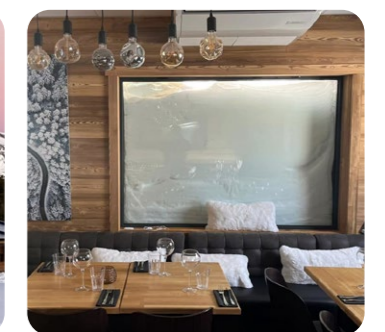
Pour la Saint-Valentin, la télécabine Airelles Express sera le cocon des amoureux suspendus dans les airs pour un dîner très original et en toute intimité. En partenariat avec un restaurant de la station, le dîner gastronomique sera servi dès 20h, à chaque nouvelle rotation, un nouveau plat ! Mise en bouche, entrée, plat, dessert et verres de vin, ce dîner aura de quoi séduire « Valentine ». Attention, les places sont limitées pour roucouler dans les airs.

L'EXPÉRIENCE ULTIME



LA PURISSIMA DU 6 AU 8 DÉCEMBRE 2024

C'est l'événement de début de saison ! Les Catalans du Sud et les Espagnols profitent de ce week-end férié dans leur pays pour venir faire leurs premiers virages à Font-Romeu Pyrénées 2000 et cela donne immédiatement le ton ! Le week-end est en général joyeux, festif, chantant à la mode Catalane. C'est ainsi que tous les ans la station ouvre son domaine en fanfare !



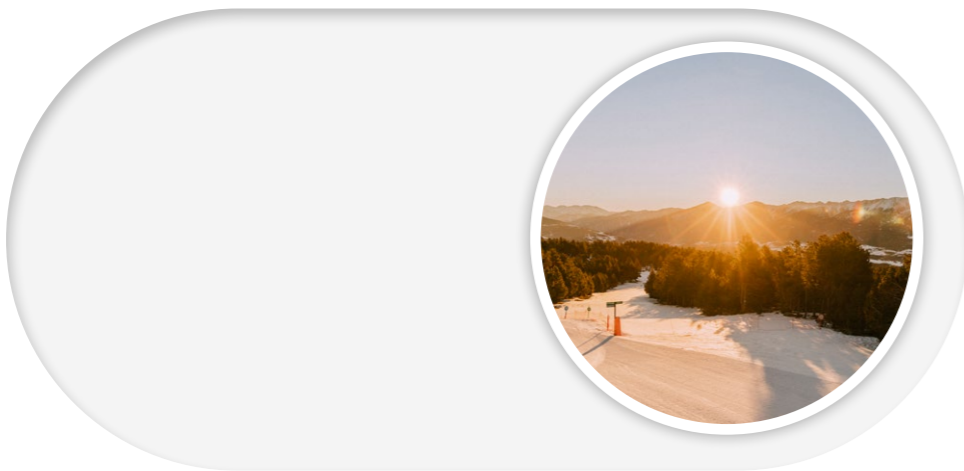
MONTÉE EN DAMEUSE ET DÎNER AU SOMMET, À LA GALLINA

C'est au sommet de la Gallinera à 2 217 m d'altitude que se trouve le restaurant la Gallina. Ce bel établissement à la décoration boisée chaleureuse propose une expérience unique : à la tombée de la nuit, quand commence le ballet des dameuses, une vingtaine de convives ont la chance d'être acheminés par une chenillette au sommet des pistes en 20 min. Les vrais sportifs, eux, montent à ski de rando, raquette ou fat bike. Ensuite, place au plaisir de la restauration avec au choix, un dîner gastronomique original et créatif à base de produits frais et de saison, ou un repas plus « traditionnel montagnard » ou, enfin un dîner copieux de grillades. Dans tous les cas, la soirée « perchés dans la montagne », est pour les convives un moment d'exception, sympathique, intimiste et inoubliable. Pour pimenter le tout, il est possible de redescendre à ski ou en luge (avec une frontale) sous encadrement d'un moniteur, tandis que les autres prennent la dameuse.

Ouverts tous les soirs sur réservation dès l'ouverture de la station
Tarif à partir de **90 € / pers.**
comprenant le transport en dameuse.

LES BONS PLANS

ALTISERVICE



ALTI EARLY POUR FAIRE DES ÉCONOMIES

En anticipant ses vacances au ski, on bénéficie de 5 à 20% de réduction (en fonction de la période et de l'anticipation) sur les forfaits 6 jours individuels et cumulables avec l'offre famille !

Je skie pendant les vacances scolaires

Je skie hors vacances scolaires

Je réserve plus de 28 jours à l'avance

Je réserve entre 15 et 28 jours à l'avance

Je réserve plus de 28 jours à l'avance

Je réserve entre 15 et 28 jours à l'avance

Je réserve entre 8 et 14 jours à l'avance

je profite de **-10%**

je profite de **-5%**

je profite de **-20%**

je profite de **-10%**

je profite de **-5%**

UNE OFFRE EXCLUSIVE WEB

APPLICATIONS

Afin d'être informé en temps réel de la météo, des pistes ouvertes, obtenir le plan des pistes, connaître les événements... Altiservice a développé une application par station, que l'on retrouve sur Google Play ou Apple Store

@Saint Lary
@Font Romeu Pyrénées 2000



SEMAINE BLANCHE

À Font-Romeu Pyrénées 2000, du 11 au 17 janvier 2025, on profite de la glisse au meilleur prix avec **40% de remise** sur les forfaits 4, 5 ou 6 jours et/ou la location de ski 4, 5 ou 6 jours et/ou les cours de ski.

HAPPY DAY BY LES PYRÉNÉES CATALANES, LE NORDIQUE EN FÊTE

Tous les mercredis (hors vacances scolaires) les domaines des Stations Nordiques Pyrénées Catalanes proposent le HAPPY DAY : un pack ski nordique à **9 €** au lieu de 20 € comprenant 1 forfait adulte et 1 forfait enfant pour profiter en famille des 150 km de pistes nordiques.

En plus du bonheur d'être ensemble, avec HAPPY DAY on se maintient en forme et on profite d'une vue imprenable sur tous les pics emblématiques des Pyrénées Catalanes (Carlit, Cambre d'Aze, Canigou).
Que demander de plus !

www.altiservice.com/font-romeu-pyrenees-2000/activites/ski-nordique

NOUVEAU



UNE OFFRE EXCLUSIVE WEB

Cette année l'offre Happy Kids sera active sur 2 périodes.

1 forfait adulte acheté = un forfait jeune* offert !

Offre valable uniquement sur les forfaits 4, 5 ou 6 jours, **À partir du 29 novembre** à Font-Romeu Pyrénées 2000 **et du 30 novembre** à Saint-Lary, et pour les deux stations l'offre est valable **jusqu'au 8 décembre inclus. Puis du 3 au 31 Janvier 2025**

*Forfait jeune : pour les 5-17 ans.

PROLONGER LE PLAISIR DU SKI JUSQU'AU BOUT

Skier quand le soleil prolonge sa course et qu'arrivent les sensations printanières constitue un moment privilégié. Altiservice, donne un petit coup de pouce aux amoureux du ski de printemps avec deux offres.

Ski de Printemps, à Font-Romeu Pyrénées 2000 -25% sur les forfaits 1 à 6 jours soit 1 Jour adulte **35,60 €** au lieu de 47,50 €

Offre valable à partir du 15 mars 2025 et jusqu'à la fermeture des stations.

Encore du bon ski à Saint-Lary ! Une promotion de -25% sur le forfait 6 jours, soit **201.75 €** au lieu de 269 €

FORFAIT FAMILLE

Avec cette formule, **toute la famille skie au tarif jeune** dans l'une des stations Altiservice ! Offre valable sur les forfaits 1 jour, 2 jours ou 6 jours et pour 1 adulte + 2 à 5 jeunes ou 2 adultes + 1 à 4 jeunes (Jeune 5 à 17 ans inclus et Adulte 18-64 ans inclus).

FONT-ROMEY PYRÉNÉES 2000

1 jour : **40,50 €**
2 jours : **80,50 €**
6 jours : **207,50 €**

SAINT-LARY

1 jour : **47 €**
2 jours : **92 €**
6 jours : **235 €**

FORFAITS TRIBU

Plus on est de skieurs, plus on profite d'un tarif préférentiel ! Une offre exclusive pour les groupes de 3 à 7 personnes.

FONT-ROMEY PYRÉNÉES 2000

1 jour Tribu Adulte 18-74 ans : **45 €**
1 jour Tribu Étudiant 18- 29 ans : **34,90 €**

SAINT-LARY

1 jour Tribu Adulte 18-74 ans : **50 €**
1 jour Tribu Étudiant 18- 29 ans : **42 €**

Toutes les offres et bons plans sur : www.altiservice.com

SKIZAM
LE PASS MULTISTATION !
La carte liberté totale
une fidélité récompensée !











Font-Romeu Pyrénées 2000 ou Saint-Lary ? Plus besoin de choisir ! Avec le forfait Skizam, on multiplie le plaisir par deux en accédant aux deux stations. Pratique, malin et économique, **SKIZAM fonctionne comme une carte de télépéage**. Plus besoin de réserver non plus, c'est la liberté de skier au gré de ses envies ! On adhère, on skie et le prélèvement des journées consommées opère de façon quotidienne sur la carte bancaire reliée au compte Skizam.. Et ce n'est pas tout ! SKIZAM c'est aussi une longue liste d'avantages : de -20% à -30% sur la journée de ski, des journées offertes, une offre adhésion famille, premières traces, coupe file, la livraison ou retrait gratuit en station, l'assurance ski facultative et -20% sur les forfaits remontées mécaniques été !

www.altiservice.com/skizam













ACCÈS STATIONS

FONT-ROMEU PYRÉNÉES 2000

-  • Trajet Paris – Font-Romeu Odeillo – Via
-  • Perpignan > Font-Romeu Pyrénées 2000 via N116 - 🕒 1h30
-  • Barcelone > Font-Romeu Pyrénées 2000 - 🕒 2h15
-  • Toulouse > Font-Romeu Pyrénées 2000 via N20 - 🕒 2h20
-  • Aéroport de Perpignan
-  • Aéroport de Carcassonne
-  • Aéroport de Toulouse
-  • Liaison quotidienne Perpignan vers Font-Romeu et Pyrénées 2000 à 1 €



SAINT-LARY

-  • Trajet Paris > Toulouse > Lannemezan puis liaison bus pour Saint-Lary
-  • Paris > Toulouse via A20
-  • puis Toulouse > Saint-Lary via A64 - 🕒 1h45
-  • Bordeaux > Saint-Lary - 🕒 3h
-  • Tarbes > Saint-Lary - 🕒 1h
-  • Aéroport de Toulouse
-  • Aéroport de Tarbes/Lourdes
-  • Aéroport de Pau Pyrénées
-  • Skigo Toulouse > Saint-Lary
-  • Blablabus



SKIGO TOULOUSE - Que diriez-vous de partir au ski pour une journée en toute sérénité ? Embarquez dès le matin, à bord d'un autocar confortable équipé du Wi-Fi, au départ de la ville de Toulouse, et arrivez deux heures plus tard au pied des remontées mécaniques, forfait en main ! **Profitez pleinement de notre station de Saint-Lary.**

PHOTOTHÈQUE

<https://joomeo.com/altiservice>
(utilisateur : **altipro** / mot de passe : **altipro**)

CONTACT PRESSE

LINKS COMMUNICATION

- **Stéphanie Lemasson** stephanie@linkscom.fr
- **Emeline Le Thomas** emeline@linkscom.fr

POUR NOUS SUIVRE

-  **@altiservice**
-  **@altiservice**
-  **@Altiservice**
-  **@altiservice**
-  **Altiservice**

#altiservice
#saintlary
#fontromeu
#pyrenees2000